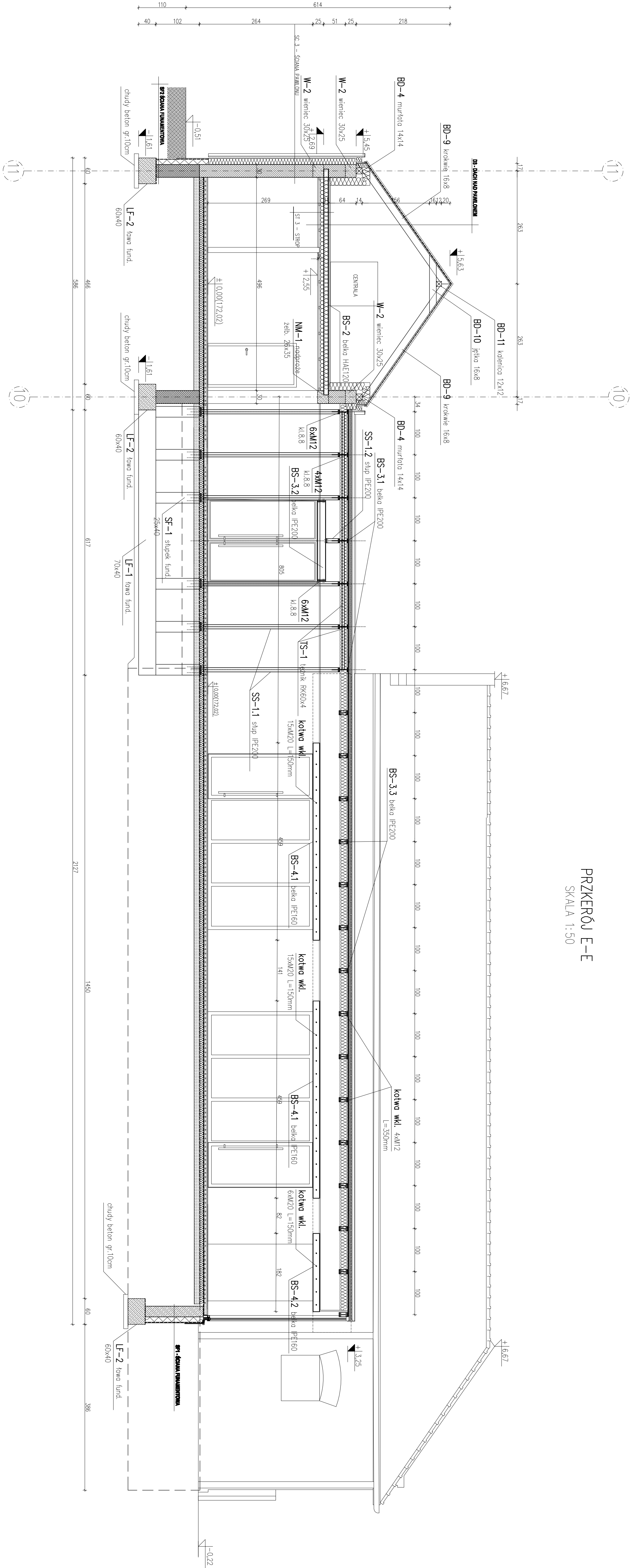






D3 - DACH NAD PANTOHEM
blachna na radek stojacy
membrana wyskokopropyzuszczo
pehne deskowanie- pyla OSB 25mm
krakwie- 8x16 cm

[illegible]

692- ŚCIANA FIJAMENTOWA
ściana fund. z bloczków bet. – 30cm
izolacja pianowa
styropian XPS – 12cm
prętki kinkietowe (w górnej partii) – 2cm

873-870P
plata testyren suchy 2x10mm
plyna 0585 – 2xmm
HEA120
welna mineralna – gr. 18cm
porozlocz
rusti podewszyny
plyty gr. – gr. 2x12,5mm



	Projekowane ściany murywne z pustaków POROTHERM
	Projekowane ściany fundamentowe z bloczka betonowego
	Projekowane żelbetony
	Projekowane wykładziny betonowe

DREWNO: C24
BEŹON: C20/25 wg. PN-EN:206-1
KŁ. EKSPOZYCJE: XC1, XC2 wg. PN-EN:206-1
STAL ZBRĄDNIOWKA: B500Sf wg. PN-H-93220
OTULINA: 2,5cm; fundamenty 6cm 6d1
STAL KSIĘŻAKOWA: S235JR wg. EN 10025
ELEKTRODA: ER 1.46

[illegible]